



жылжымайтын мүлік объектісінің көлемін өзгерту туралы
ҚОРЫТЫНДЫ / ЗАКЛЮЧЕНИЕ
об изменении площади объекта недвижимости

1. Облысы / Область Ақмола
2. Ауданы / Район Акмолинская
3. Қаласы (кенті, елді мекені) / Город (поселок, населенный пункт): Астрахан ауд., Первомайский а.о.
4. Қаладағы ауданы / Район в городе р-н Астраханский, с.о. Первомайский
5. Мекен-жайы / Адрес Первомайка а. с. Первомайка
6. Кадастрлық нөмірі / Кадастровый номер Мир көш., 42 құр ул. Мира, ст-е 42 01:002:037:688:1

Мемлекеттік техникалық тексерудің мәліметтері негізінде жылжымайтын мүлік объектісінің техникалық сипаттамаларының өзгеруі белгіленді:
На основании данных государственного технического обследования установлено изменение технических характеристик объекта недвижимости:

Школа / Школа	объектінің атауы / наименование объекта		
құрылыс ауданы / площадь застройки составляет		1378,5	Ш.М КВ.М
жалпы ауданы / общая площадь составляет		1838,2	Ш.М КВ.М
пайдалы ауданы / полезная площадь составляет		1838,2	Ш.М КВ.М
тұрғын ауданы / жилая площадь составляет		-	Ш.М КВ.М
негізгі ауданы / основная площадь составляет		-	Ш.М КВ.М
балкондар/лоджиялар ауданы / площадь балконов, лоджий составляет		-	Ш.М КВ.М
құрамдарының саны / негізгі (тұрғын) жайлардың саны / количество составляющих / количество основных (жилых) помещений			Ш.М КВ.М
кабатты / қабат / этажность / этаж	2		51/0 шт.
басқа да техникалық / иные технические характеристики	-		

Өзгерістер: Қайта өлшеу, қайта есептеу. нәтижесінде пайда болған.
Изменение произошло в результате: Перемер, пересчет.

Берген күні / Дата выдачи: 08.07.2022 ж./г.

Маман / Специалист Амантаев Д.С.
(Т.А.Ә., қолы / Ф.И.О., подпись)
Маман / Специалист Амантаев Д.С.
(Т.А.Ә., қолы / Ф.И.О., подпись)
Орындаушы(лар) / Исполнитель(и): Амантаев Д.С.
(Т.А.Ә., қолы / Ф.И.О., подпись)

М.О./М.П.



Ескертпе: мәліметтер болмаған жағдайда сызық қойылады. / Примечание: в случае отсутствия данных ставится прочерк.



Тіркелетін жылжымайтын мүлік объектісіне
 (көппәтерлі тұрғын үйлер, офистар, өндірістік, сауда объектілері және т.б.)
ТЕХНИКАЛЫҚ ПАСПОРТ (Н-2) / ТЕХНИЧЕСКИЙ ПАСПОРТ (Ф-2)
 на регистрируемые объекты недвижимости
 (многоквартирные жилые дома, офисы, промышленные, торговые объекты и т.п.)

1. Облысы	Ақмола облысы
Область	Акмолинская область
2. Ауданы	Астрахан ауд., Первомайский а.о.
Район	р-н Астраханский, с.о. Первомайский
3. Қала (кенті, елді мекені)	Первомайка а.
Город (поселок, населенный пункт)	с. Первомайка
4. Қаладағы аудан	
Район в городе	
5. Мекен-жайы	Мир көш., 42 құр
Адрес	ул. Мира, ст-е 42
6. Кадастрлық нөмір	
Кадастровый номер	01:002:037:688:1
7. Түгендеу нөмір	
Инвентарный номер	9760
8. Мақсат арналуы(жоспар бойынша литер)	Школа(А)
Целевое назначение (литер по плану)	Школа(А)
9. Қордың санаты	тұрғын емес
Категория фонда	нежилой

(нежилой/жилой, если вторичный объект расположен в многоквартирном жилом доме, необходимо указать "ВО в составе МЖД")

ЖАЛПЫ МӘЛІМЕТТЕР / ОБЩИЕ СВЕДЕНИЯ

1. Сериясы, жобаның түрі	-	8. Тұрғын емес үй-жайдың ауданы	-
Серия, тип проекта		Площадь нежилых пом-ий	
2. Қабат саны	2	9. Пәтер саны	-
Число этажей		Число квартир	
3. Құрылыс ауданы	1378,5	10. Үй-жайлар, бөлмелер саны	51
Площадь застройки		Число помещений, комнат	
4. Ғимараттың ауқымы	9374	11. Қабырға материалы	кірпіш
Объем здания		Материал стен	кирпич
5. Жалпы алаңы	1838,2	12. Салынған жылы	1966
Общая площадь		Год постройки	
6. Балконның, лоджияның және т.б. алаңы	-	13. Табиғи тозу	
Площадь балкона, лоджии ж.б.		Физический износ	
7. Тұрғын ауданы	-		
Жилая площадь			

реестровый № заказ 002226881560

Паспорт
 Паспорт составлен

08.07.2022

ж. жасалған
 г.

Маман
 Специалист (қолы / подпись)

Амантаев Д.С.

М.О.
 М.П.



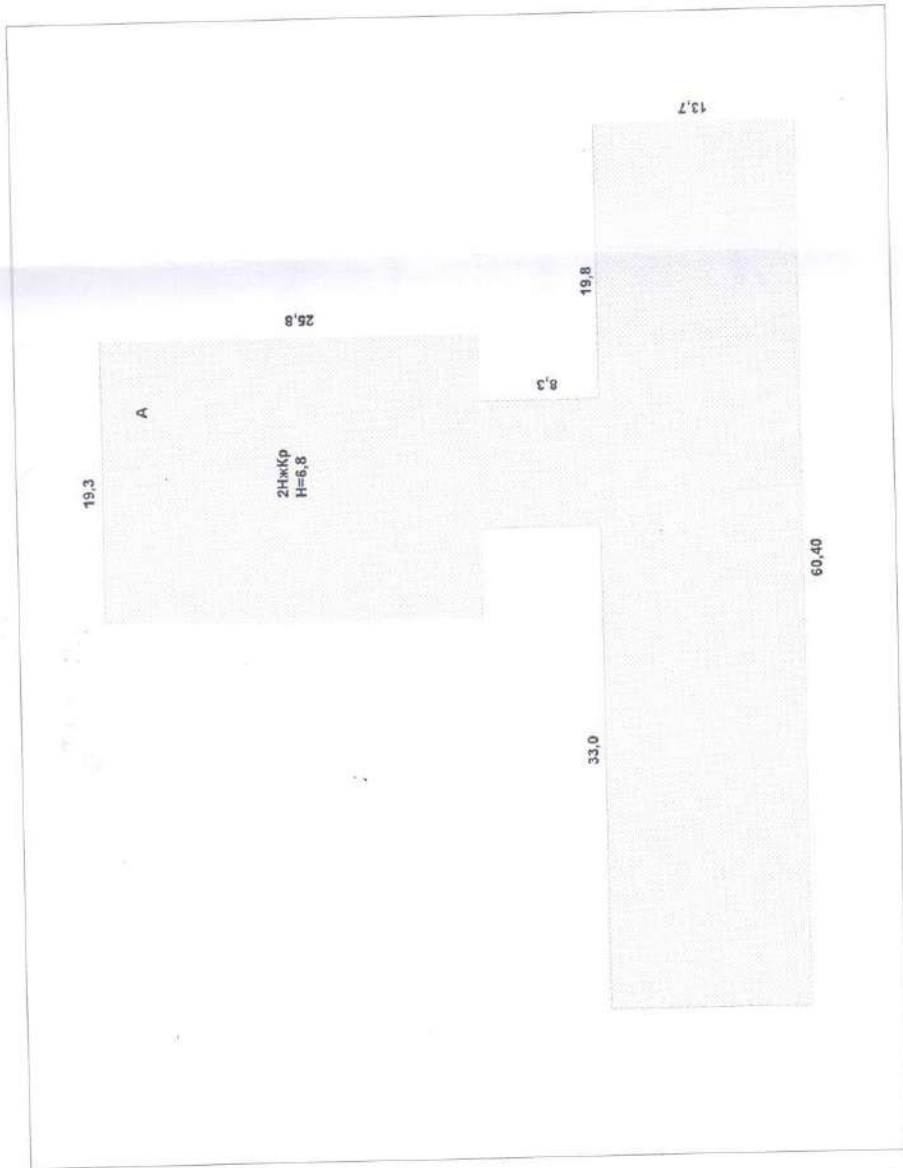
АУДАНДАРДЫҢ ОРНАЛАСУЫ / РАСПРЕДЕЛЕНИЕ ПЛОЩАДИ

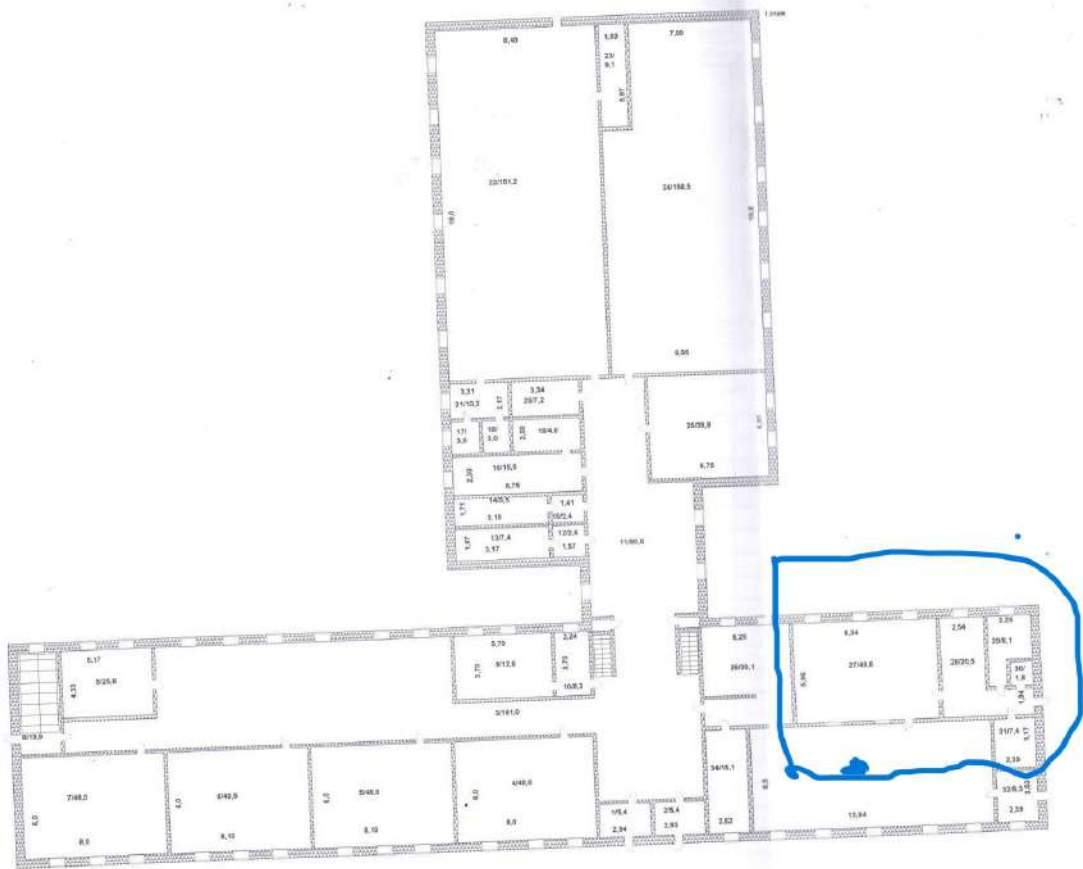
№	Тұрғын емес жайлардағы / Және пәтерлерде / В отдельных квартирах	Коридор типті / жайларда / В помещениях	Жатакана-ларда / В общежитиях	Қонақ үйлерде / В гостиницах	Аудандардың жалпы санынан / Из общего числа площади				Болме саны бойынша пәтерлердің орналасуы / Распределение квартир по числу комнат										
					Мансардаларда / в мансардах	Жергілігі / в подвалах	Қоғамдық / в цокольных этажах	Барактарда / в бараках	1 бөлмелі / 1-комнатные	2 бөлмелі / 2-комнатные	3 бөлмелі / 3-комнатные	4 бөлмелі / 4-комнатные	5 бөлмелі / 5-комнатные						
01	Тұрғын пәтерлер саны / Количество квартир																		
02	Тұрғын болмелер саны / Количество жилых помещений																		
03	Жалпы аудан, м2 / Общая площадь, м2																		
04	Тұрғын аудан, м2 / Жилая площадь, м2																		

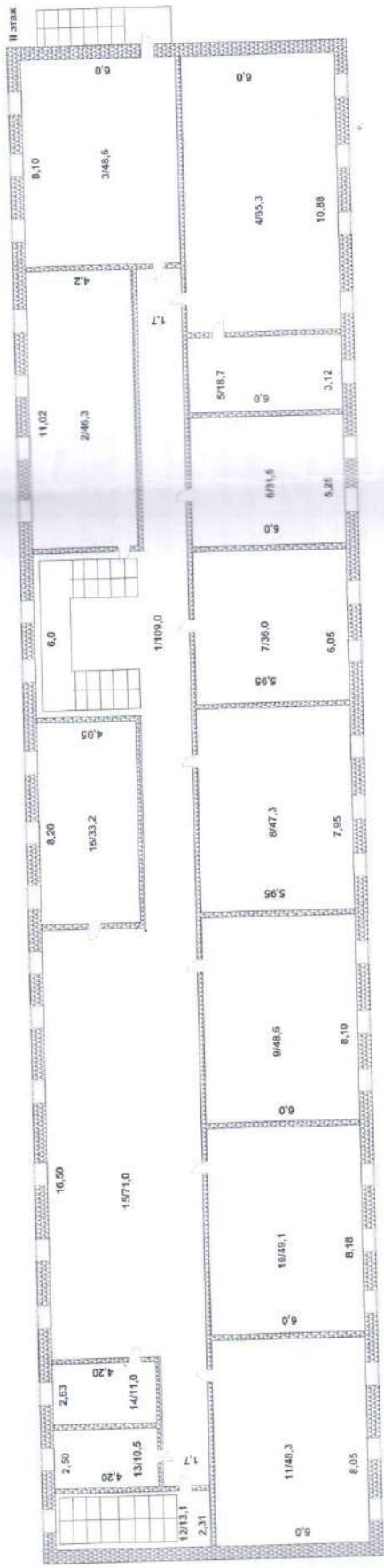
ТҰРҒЫН ЕМЕС ЖАЙЛАР / НЕЖИЛЫЕ ПОМЕЩЕНИЯ

Аудан/Площадь	1	2	3	4	5	6	7	8	9	10	11	12	13	14	15	16	17	Барлығы / Всего
Негізгі / Основная		Тұрғын емес жайлардағы / Жилые площади в нежилом помещении	Сауда / Торговая	Өнеркәсіп-өндірістік / Производственно-промышленных зданий и сооружений	Қойма / Складская	Тұрмыстық қызмет көрсету / Бытового обслуживания	Ғарақтар / Гаржи	Қоғамдық ұйымдар мен мекемелер және т.б. / Органов, учреждений, научных, банковок, общественных и т.д.	Қоғамдық тамақ / Общественного питания	Білім мекемелері / Учреждений образования	Транспорттық фирмалар және кәсіпорындар / Транспортных предприятий и организаций	Емдеуге арналған, денсаулық сақтау / Забоохранения, лечебного назначения	Дене мадениеті және спорт / Физкультуры и спорт	Мәдениет және өнер мекемелері / Учреждений культуры и спорта	Мекенерлік желілер құрылымы / Инженерных сетей	Бақса / Прочие		1838,2
Көмекші / Вспомогательная																		1838,2

Қабаттық
Постановка
Қабаттық
Экспликация
Ерекше
Особые







ЖЫЛЖЫМАЙТЫН МУЛІК ОБЪЕКТИСІ ЖОСПАРЫНА ЭКСПЛИКАЦИЯ (кФ-2)
ЭКСПЛИКАЦИЯ К ПЛАНУ ОБЪЕКТА НЕДВИЖИМОГО ИМУЩЕСТВА (кФ-2)

Жоспар бойынша литері / Литер по плану		Кабаттар / Этажи		Уялдістердің нөмірі / Номер помещения, квартиры		Уялдістердің бөлшектерінің нөмірі / Номера частей помещения, квартиры		Уялдістердің бөлшектерінің пайдалануының белгілері / Назначение частей помещения, квартиры		Ішкі өлшемі бойынша алаң (кв.м.) оның ішінде									
										Площадь по внутреннему обмеру (кв. м.), в том числе									
2	3	4	5	6	7	8	9	10	11	12	13	14	15	16	17	18	19	20	
					Жалпы / Общая	Пайдалы / Полезная	Тұрғын / Жилая	Тұрғын емес / Нежилая	Бөлек пәтерлерде / В отдельных квартирах	Жағасанақаларда / В общежитиях	Қонақ үйлерде / В гостиницах	Саудалық / Торговая	Өнеркәсіптік - өндірістік жаб-қар мен гараждар / Промышл. производ. зданий и сооружений	Қоймақ / Складская	Халыққа білім беру мекемелері / Учреждения народного образования	Тұрмыстық қызмет көрсету кәсіпорындары / Предприятия бытового обслуживания	Басқару, ғылым, банкілер, қоғамдық және ұйымдар мен мекемелер / Организаций и учреждений управления, научных, банковских, общественных и т.д.	Қоғамдық тамақтану кәсіпорындары / Предприятия общественного питания	
			1	коридор	109,0														
			2	кабинет	46,3														
			3	кабинет	48,6														
			4	кабинет	65,3														
			5	помещение	18,7														
			6	кабинет	31,5														
			7	кабинет	36,0														
			8	кабинет	47,3														
			9	кабинет	48,6														
			10	кабинет	49,1														
			11	кабинет	48,3														
			12	лестница	13,1														
			13	кабинет	10,5														
			14	кабинет	11,0														
			15	коридор	71,0														
			16	кабинет	33,2														
				Итого по этажу:	687,5														
				ИТОГО:	687,5														

Орындаған маман(дар)
 молли(и) специалист(ы)
 08.07.2022

Амантаев Д.С.

Маман
 Специалист

НЕГІЗІ ҚҰРЫЛЫСТЫҢ КОНСТРУКТИВТІК ЭЛЕМЕНТТЕРІНІҢ ТЕХНИКАЛЫҚ СИПАТТАМАСЫ
 ТЕХНИЧЕСКОЕ ОПИСАНИЕ КОНСТРУКТИВНЫХ ЭЛЕМЕНТОВ ОСНОВНОГО СТРОЕНИЯ

№	2	3	4	5	6
1	Құрылыстағы элементтің атауы Наименование конструктивных элементов	Сипаттамасы (материал, өлшемі және т.б.) Описание конструктивных элементов (материал, размеры и т.д.)	Техникалық жағдайы (отырық, шірші, жарылы және т.б.) Техническое состояние (осадка, гниль, трещины и т.д.)	Тоғу % Износ %	Ағымдағы Текісетін өзгерістер / изменения

1 - Қабат		2 - Қабат		3 - Қабат		4 - Қабат		5 - Қабат		6 - Қабат	
1	Құрылыс элементтерінің сипаты	Құрылыс элементтерінің сипаты	Құрылыс элементтерінің сипаты	Құрылыс элементтерінің сипаты	Құрылыс элементтерінің сипаты	Құрылыс элементтерінің сипаты	Құрылыс элементтерінің сипаты	Құрылыс элементтерінің сипаты	Құрылыс элементтерінің сипаты	Құрылыс элементтерінің сипаты	Құрылыс элементтерінің сипаты
2	Құрылыс элементтерінің сипаты	Құрылыс элементтерінің сипаты	Құрылыс элементтерінің сипаты	Құрылыс элементтерінің сипаты	Құрылыс элементтерінің сипаты	Құрылыс элементтерінің сипаты	Құрылыс элементтерінің сипаты	Құрылыс элементтерінің сипаты	Құрылыс элементтерінің сипаты	Құрылыс элементтерінің сипаты	Құрылыс элементтерінің сипаты
3	Құрылыс элементтерінің сипаты	Құрылыс элементтерінің сипаты	Құрылыс элементтерінің сипаты	Құрылыс элементтерінің сипаты	Құрылыс элементтерінің сипаты	Құрылыс элементтерінің сипаты	Құрылыс элементтерінің сипаты	Құрылыс элементтерінің сипаты	Құрылыс элементтерінің сипаты	Құрылыс элементтерінің сипаты	Құрылыс элементтерінің сипаты
4	Құрылыс элементтерінің сипаты	Құрылыс элементтерінің сипаты	Құрылыс элементтерінің сипаты	Құрылыс элементтерінің сипаты	Құрылыс элементтерінің сипаты	Құрылыс элементтерінің сипаты	Құрылыс элементтерінің сипаты	Құрылыс элементтерінің сипаты	Құрылыс элементтерінің сипаты	Құрылыс элементтерінің сипаты	Құрылыс элементтерінің сипаты
5	Құрылыс элементтерінің сипаты	Құрылыс элементтерінің сипаты	Құрылыс элементтерінің сипаты	Құрылыс элементтерінің сипаты	Құрылыс элементтерінің сипаты	Құрылыс элементтерінің сипаты	Құрылыс элементтерінің сипаты	Құрылыс элементтерінің сипаты	Құрылыс элементтерінің сипаты	Құрылыс элементтерінің сипаты	Құрылыс элементтерінің сипаты
6	Құрылыс элементтерінің сипаты	Құрылыс элементтерінің сипаты	Құрылыс элементтерінің сипаты	Құрылыс элементтерінің сипаты	Құрылыс элементтерінің сипаты	Құрылыс элементтерінің сипаты	Құрылыс элементтерінің сипаты	Құрылыс элементтерінің сипаты	Құрылыс элементтерінің сипаты	Құрылыс элементтерінің сипаты	Құрылыс элементтерінің сипаты

Малық паспортқа қоса берілетін құжаттардың тізбесі:
 көлеңке документтері, прилағамаларға к техникасық паспорты:

Қабаттық жоспарлар
 Постыққы планы

Қабаттық жоспарларға экспликация
 Экспликация к постыққы планам

Ерекше белгілері
 Соорық отметкі

көлемін өзгерту туралы 08.07.2022 ж. қорытынды берілген. / Выдано заключение об
 изменении площади от 08.07.2022 г., 1966 года постройки

**ЖЕР ЧАСКЕСІНІН ЭКСПЛИКАЦИЯСЫ, М2
ЭКСПЛИКАЦИЯ ЗЕМЕЛЬНОГО УЧАСТКА, М2**

1	Жер багытын өзгөртөтін құжаттар бойынша / По землеотводным документам	Салынған аудан, м2 / Застроенная площадь, м2		Салынбаған аудан / Незастроенная площадь														
		2	3	Жабдыкталған аудандар / Оборудованные площади														
3	Шындығында пайдаланғаны бойынша / По фактическому использованию	барлығы / всего	негізгі құрылыс астында / под основными строениями	Басқа да салулар мен құрылыс астында / под прочими постройками и сооружениями	асфальт жабулар / асфальтовые покрытия	басқа да алмаст. / прочие замощения	топырақ / грунт	барлығы / всего	Спорттық / спортивные	балалардың / детские	шаруашылық / хозяйственные	барлығы / всего	Оның ішінде / в том числе					барлығы / всего
4								ағашты коғал алаң / газон с деревьями	жемісті бақ / плодовой сад	коғал алаң, гүл өсетін клумба / газоны, цветочные клумбы	бақша / огород	басқа / прочие						
5																		
6																		
7																		
8																		
9																		
10																		
11																		
12																		
13																		
14																		
15																		
16																		
17																		
18																		

Негізгі және қызметтік құрылыстардың, суық жалғай салынғандардың, подвалдардың, аула құрылыстарының, жолдардың тағайындауы мен сипаттамасы / Назначение и характеристика основных и служебных строений, холодных пристроек, подвалов, дворовых сооружений, замощений

Жоспар бойынша Литер / Литер по плану	Тағайындау / Назначение	Ауданы, м2 / Площадь, м2	Көлемі, м3 / Объем, м3	Тоғу / Износ, %	Конструктивтік элементтердің сипаттамасы / Описание конструктивных элементов						
					іргетас / фундамент	кабырғалар және қақпақтар / стены и перегородки	жабылғандар / перекрытия	төбе жабындысы / кровля	еңденер / полы	ойықтар / проемы	
1		2	3	4	5	6	7	8	9	10	11
А	Школа	1378,5	9374,0		Шой тағты бетон бүтөбетон	кірпіш қирпіш		шифер шифер	бетон бетон	металлопластик	
	Итого:	1378,5	9374,0								

Орындатқан маман(дар)
Выполнили(ы) специалист(ы)
(Т.А.Ә., қолы / Ф.И.О., подпись) **Амангәев, Д.С.**
08.07.2022 ж. **Жағдайына құрастырылған**

Маман
Специалист (Т.А.Ә., қолы / Ф.И.О., подпись) **Амангәев, Д.С.**
Ресурстық № заказ 002226881560

